



ENGINEERED FOR SUPERIOR PERFORMANCE

Leidingsystemen voor perslucht, vacuüm en neutrale gassen





Engineered for
Superior Performance



AIRpipe is specialist in oplossingen voor de distributie van perslucht en gassen. De afgelopen tien jaar hebben wij doorlopend geïnvesteerd in R&D. Als uitgangspunt hiervoor hebben we feedback uit de markt, gebaseerd op werkelijke gebruiksomstandigheden, genomen. Ons nieuwste type leidingsysteem biedt dan ook de best mogelijke oplossing in de markt.



AIRpipe heeft een eigen productie locatie met een oppervlakte van 31.000m², waar ook R&D en logistiek gehuisvest zijn. Wij zijn uw totaal leverancier voor oplossingen t.b.v. leidingsystemen voor perslucht en gassen.



Hoogwaardige betrouwbaarheid & levensduur

- Uiterst duurzame materialen, bestand tegen corrosie, trillingen, temperatuurschommelingen en alle weersomstandigheden.
- Aluminium en metalen klemkoppelingen voor alle diameters, sterker en duurzamer dan kunststof aansluitingen.
- Koppelingen met een uniek ontwerp. Breed contact vlak en felsrand om optimale koppeling te garanderen.
- Speciale actieve concentrische pakkingen en optimale koppeling voor lekvrije prestaties, zelfs bij sterke trillingen. Deze afdichtingstechnologie verhoogt de levensduur en de drukweerstand.



Energie- & kostenbesparing

- Dankzij de minimale weerstand van de gladde binnenwand van de aluminium buizen en de full-flow aansluitingen is men verzekerd van een constante toevoer van zuivere lucht met een beperkt drukverlies. Dit resulteert in aanzienlijke energiebesparingen.
- 10 jaar gegarandeerd lekvrij. Lange levensduur ten opzichte van traditionele systemen.

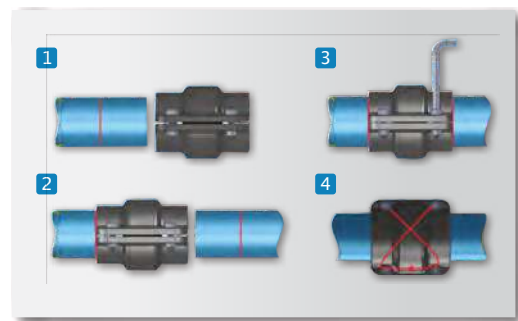
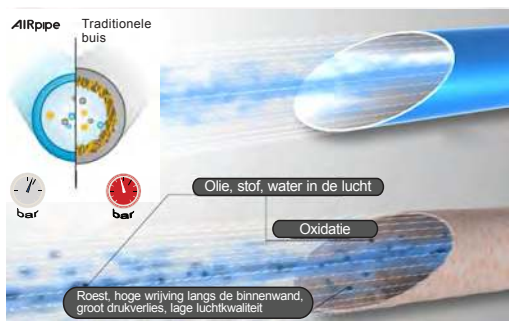
Flexibel, snel en eenvoudig te installeren

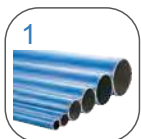
- Alle buizen, koppelstukken en accessoires zijn uitstekend geschikt voor nieuwe projecten maar ook voor renovatie en uitbreiding van bestaande systemen.
- Het snel en eenvoudig te installeren AIRpipe-systeem vereist geen speciale opleiding of gereedschappen, lassen, lijmen en draadsnijden behoren tot het verleden.
- Dankzij de herbruikbare, lichte en eenvoudig op maat te snijden buizen van het modulaire AIRpipe-systeem kunnen bestaande leidingsystemen eenvoudig gewijzigd worden.
- Er kunnen te allen tijde "Quick drop"-beugels toegevoegd worden om nieuwe aftakpunten te creëren.



Hoogwaardige prestaties

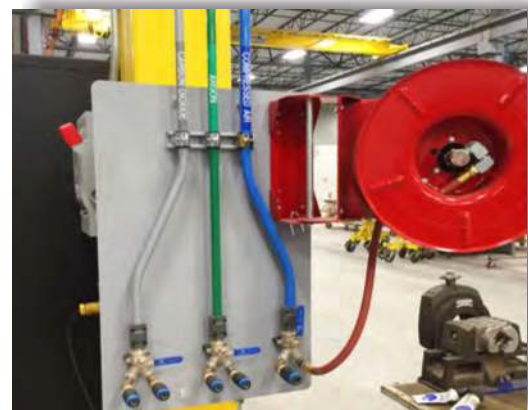
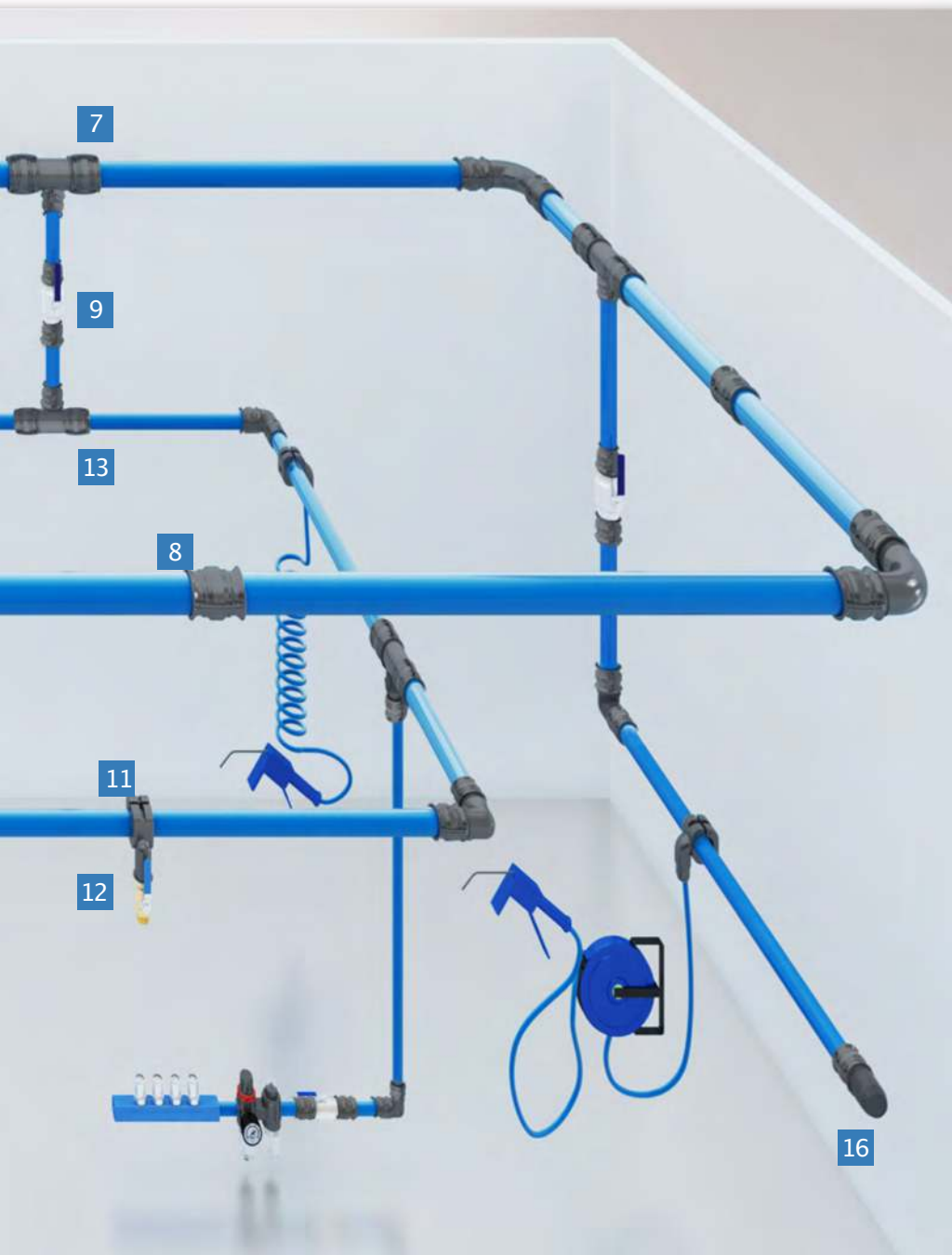
- Breed contactvlak en actieve pakking
- Bedrijfsdruk tot 16 bar
- Levensduur: 20 jaar





- 1 Aluminium Buis
- 2 Flensaansluiting
- 3 Vlinderklep met snelkoppeling
- 4 T-stuk

- 5 90° Bocht
- 6 Slang
- 7 Verloop T-stuk
- 8 Rechte koppeling



9 Kogelklep met snelkoppeling

10 Aluminium Quick Drop-beugel

11 Quick Drop-beugel
(inwendige schroefdraad)

12 Messing kogelklep

13 T-stuk met snelkoppeling

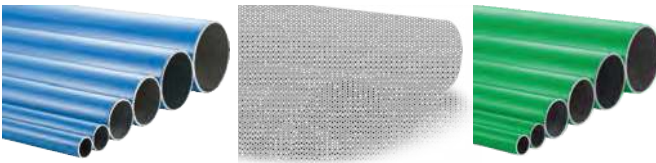
14 Kogelklep met schroefdraad

15 90° bocht met snelkoppeling

16 Einddop

Productserie & eigenschappen

Aluminium Buizen



- Tot diameters van max. 200 mm.
- Verkrijgbaar in blauw, grijs en groen, voorzien van hoogwaardige poedercoating.
- Geschikt voor perslucht, vacuüm en inerte gassen.
- Licht van gewicht en corrosiebestendig.

Aluminium Koppelingen



- Ontworpen voor snelkoppeling.
- Hoge betrouwbaarheid en lange levensduur.
- Compleet gamma koppel-, verloop-, t-stukken en eind doppen. Met of zonder schroefdraad.
- Herbruikbaar en onbrandbaar materiaal.

Quick Drop-beugels



- Snelle installatie op de hoofdleiding.
- Voor verticaal of horizontaal gebruik.
- Talrijke configuratiemogelijkheden: aansluiting op buis of slang en verkrijgbaar met schroefaansluiting.
- Ons ontwerp voorkomt dat condens via de quick-drops bij het aansluitpunt kan komen.

Kogel- En Vlinderkleppen



- Snel aan te sluiten
- Verkrijgbaar met BSP-schroefdraad of ronde flenzen.
- Full-flow ontwerp voor minder drukverlies.

Slangen



- Geschikt voor compressoren, vangt trillingen op.
- Maakt uitzetting en krimp van de leidingen mogelijk.
- Geschikt voor omleidingen langs obstakels.
- Bestand tegen minerale en synthetische smeermiddelen.

Gereedschappen en bevestigingsmaterialen



- Geschikt voor uiteenlopende leidingsystemen.
- Voor installatie van buizen aan wanden, plafonds of steunen, verticaal of horizontaal.
- Speciaal ontworpen voor AIRpipe producten.

ALUMINIUM BUIS BLAUW



Lengte 5.8m

AIRpipe	DN (mm)	OD	ID
301 00 0100 01	20	20.1	17.5
301 00 0200 01	25	25.1	22.5
301 00 0400 01	40	40.1	36.5
301 00 0500 01	50	50.1	45.7
301 00 0600 01	63	67.6	63.0
301 00 0700 01	80	84.8	80.0
301 00 0800 01	100	101.8	96.8
301 00 1000 01	150	153.0	147.5
301 00 1100 01	200	205.0	197.8

ALUMINIUM BUIS GROEN



Lengte 5.8m

AIRpipe	DN (mm)	OD	ID
301 00 0100 03	20	20.1	17.5
301 00 0200 03	25	25.1	22.5
301 00 0400 03	40	40.1	36.5
301 00 0500 03	50	50.1	45.7
301 00 0600 03	63	67.6	63.0
301 00 0700 03	80	84.8	80.0
301 00 0800 03	100	101.8	96.8
301 00 1000 03	150	153.0	147.5
301 00 1100 03	200	205.0	197.8

90°BOCHT



AIRpipe	DN (mm)	OD	ID
302 03 0100 02	20		
302 03 0200 02	25		
302 03 0400 02	40		
302 03 0500 02	50		
*Inclusief rechte koppeling			
302 03 0600 01	63		
302 03 0700 01	80		
302 03 0800 01	100		
302 03 1000 01	150		
302 03 1100 01	200		

*Twee rechte koppelingen gebruiken

45°BOCHT



AIRpipe	DN (mm)	OD	ID
302 04 0100 02	20		
302 04 0200 02	25		
302 04 0400 02	40		
302 04 0500 02	50		

*Inclusief rechte koppelingen

302 04 0600 01	63		
302 04 0700 01	80		
302 04 0800 01	100		
302 04 1000 01	150		
302 04 1100 01	200		

*Twee rechte koppelingen gebruiken

ALUMINIUM BUIS GRIJS



Lengte 5.8m

AIRpipe	DN (mm)	OD	ID
301 00 0100 02	20	20.1	17.5
301 00 0200 02	25	25.1	22.5
301 00 0400 02	40	40.1	36.5
301 00 0500 02	50	50.1	45.7
301 00 0600 02	63	67.6	63.0
301 00 0700 02	80	84.8	80.0
301 00 0800 02	100	101.8	96.8
301 00 1000 02	150	153.0	147.5
301 00 1100 02	200	205.0	197.8

EINDDOP



AIRpipe	DN (mm)	OD	ID
302 06 0100 02	20		
302 06 0200 02	25		
302 06 0400 02	40		
302 06 0500 02	50		
*Inclusief rechte koppeling			
302 06 0600 01	63		
302 06 0700 01	80		
302 06 0800 01	100		
302 06 1000 01	150		
302 06 1100 01	200		

*Een rechte koppeling gebruiken

VERLOOP T-STUK



AIRpipe	DN (mm)	DN (mm)	OD	ID
302 07 0201 02	25	20		
302 07 0402 02	40	25		
302 07 0502 01	50	25		
302 07 0504 02	50	40		
302 07 0604 02	63	40		
302 07 0605 02	63	50		
302 07 0704 02	80	40		
302 07 0705 02	80	50		
302 07 0805 02	100	50		

*Inclusief rechte koppeling tot en met DN50

302 07 0706 01	80	63		
302 07 0806 02	100	63		
302 07 0807 02	100	80		
302 07 1006 01	150	63		
302 07 1007 01	150	80		
302 07 1008 01	150	100		
302 07 1106 01	200	63		
302 07 1107 01	200	80		
302 07 1108 01	200	100		
302 07 1110 01	200	150		

*Drie rechte koppelingen gebruiken

T-VORMIG LATERAAL VERLOOPSTUK



AIRpipe	DN (mm)	DN (mm)	OD	ID
302 12 0807 01	100	80		
302 12 1007 01	150	80		
302 12 1008 01	150	100		
302 12 1108 01	200	100		
302 12 1110 01	200	150		

*Drie rechte koppelingen gebruiken

RECHTE KOPPELING



AIRpipe	DN (mm)	OD	ID
302 02 0100 01	20		
302 02 0200 01	25		
302 02 0400 01	40		
302 02 0500 01	50		
302 02 0601 01	63		
302 02 0701 04	80		
302 02 0801 04	100		
302 02 1001 05	150		
302 02 1101 05	200		

T-STUK



AIRpipe	DN (mm)	OD	ID
302 05 0100 02	20		
302 05 0200 02	25		
302 05 0400 02	40		
302 05 0500 02	50		
*Inclusief rechte koppelingen			
302 05 0600 01	63		
302 05 0700 01	80		
302 05 0800 01	100		
302 05 1000 01	150		
302 05 1100 01	200		

*Drie rechte koppelingen gebruiken

RECHT VERLOOPSTUK



AIRpipe	DN (mm)	DN (mm)	OD	ID
302 21 0201 02	25	20		
302 21 0402 02	40	25		
302 21 0502 02	50	25		
302 21 0504 02	50	40		
302 21 0604 02	63	40		
302 21 0605 02	63	50		
302 21 0705 02	80	50		
*Inclusief rechte koppelingen tot diameter DN63				
302 21 0706 01	80	63		
302 21 0806 01	100	63		
302 21 0807 01	100	80		
302 21 1007 01	150	80		
302 21 1008 01	150	100		
302 21 1110 01	200	150		

*Twee rechte koppelingen gebruiken

LATERAAL T-STUK



AIRpipe	DN (mm)	OD	ID
302 09 0600 01	63		
302 09 0700 01	80		
302 09 0800 01	100		
302 09 1000 01	150		
302 09 1100 01	200		

*Drie rechte koppelingen gebruiken

ALUMINIUM ADAPTER MET INWENDIGE SCHROEFDRAAD



AIRpipe	DN (mm)	BSP	OD	ID
302 19 0100 02	20	1/2"		
302 19 0101 02	20	3/4"		
302 19 0200 02	25	1/2"		
302 19 0202 02	25	1"		
302 19 0404 02	40	1 1/2"		
302 19 0505 02	50	2"		

*Inclusief rechte koppeling

302 19 0606 01	63	2 1/2"		
302 19 0707 01	80	3"		

*Een rechte koppeling gebruiken

ALUMINIUM ADAPTER MET UITWENDIGE SCHROEFDRAAD



AIRpipe	DN mm	BSP
302 17 0100 02	20	1/2"
302 17 0101 02	20	3/4"
302 17 0200 02	25	1/2"
302 17 0201 02	25	3/4"
302 17 0202 02	25	1"
302 17 0402 02	40	1"
302 17 0403 02	40	1 1/4"
302 17 0404 02	40	1 1/2"
302 17 0405 01	40	2"
302 17 0504 02	50	1 1/2"
302 17 0505 02	50	2"

*Inclusief rechte koppeling



302 17 0605 01	63	2"
302 17 0606 01	63	2 1/2"
302 17 0706 01	80	2 1/2"
302 17 0707 01	80	3"

*Een rechte koppelinggebruiken

DIRECTE QUICK DROP-BEUGEL



AIRpipe	DN mm	DN mm	Boren
302 10 0804 01	100	40	38
302 10 1004 01	150	40	51
302 10 1005 01	150	50	51
302 10 1104 01	200	40	51
302 10 1105 01	200	50	51

*Inclusief rechte koppeling

QUICK DROP-BEUGEL



AIRpipe	DN mm	DN mm	Boren
302 10 0201 04	25	20	16
302 10 0202 03	25	25	16
302 10 0401 04	40	20	22
302 10 0402 04	40	25	22
302 10 0501 01	50	20	25
302 10 0502 01	50	25	25
302 10 0601 01	63	20	25
302 10 0602 01	63	25	25
302 10 0701 01	80	20	25
302 10 0702 01	80	25	25
302 10 0801 01	100	20	25
302 10 0802 01	100	25	25
302 10 1001 01	150	20	25
302 10 1002 01	150	25	25
302 10 1102 01	200	25	25

*Inclusief rechte koppeling

ALUMINIUM BOCHT MET UITWENDIGE SCHROEFDRAAD



AIRpipe	DN mm	BSP
302 15 0100 01	20	1/2"
302 15 0101 01	20	3/4"
302 15 0200 01	25	1/2"
302 15 0202 01	25	1"
302 15 0404 01	40	1 1/2"
302 15 0505 01	50	2"

*Inclusief rechte koppeling

ALUMINIUM BOCHTSTUK MET INWENDIGE SCHROEFDRAAD



AIRpipe	DN mm	BSP
302 13 0100 01	20	1/2"
302 13 0101 01	20	3/4"
302 13 0200 01	25	1/2"
302 13 0202 01	25	1"
302 13 0404 01	40	1 1/2"
302 13 0505 01	50	2"

*Inclusief rechte koppeling

QUICK DROP-BEUGEL MET INWENDIGE SCHROEFDRAAD



AIRpipe	DN mm	BSP	Boren
302 11 0200 03	25	1/2"	16
302 11 0400 03	40	1/2"	22
302 11 0401 03	40	3/4"	22
302 11 0500 01	50	1/2"	25
302 11 0501 01	50	3/4"	25
302 11 0600 01	63	1/2"	25
302 11 0601 01	63	3/4"	25
302 11 0700 01	80	1/2"	25
302 11 0701 01	80	3/4"	25
302 11 0800 01	100	1/2"	25
302 11 1000 01	150	1/2"	25

MESSING KOGLKLEP MET UITWENDIGE SCHROEFDRAAD



AIRpipe	DN mm	BSP
302 52 0103 01	20	3/4"
302 52 0203 01	25	1"
302 52 0403 01	40	1 1/2"
302 52 0503 01	50	2"

*Inclusief rechte koppeling

*Rechtstreeks aansluiten op uitlaatventiel van luchtcompressor, droger of filter.

*Afsluitbaar

QUICK CONNECT KOGLKLEP



AIRpipe	DN mm
302 52 0100 01	20
302 52 0200 01	25
302 52 0400 01	40
302 52 0500 01	50

*Inclusief rechte koppelingen

*Afsluitbaar

MESSING KOGLKLEP MET INWENDIGE SCHROEFDRAAD



AIRpipe	DN mm	BSP
302 52 0102 01	20	1/2"
302 52 0202 01	25	1"
302 52 0204 01	25	1/2"
302 52 0404 01	40	1 1/2"
302 52 0505 01	50	2"

*Inclusief rechte koppeling

*Afsluitbaar



AIRpipe	DN mm	BSP
302 52 0101 01	20	2 uitgangen 1/2"
302 52 0201 01	25	2 uitgangen 1/2"

*Inclusief rechte koppeling

*Afsluitbaar



AIRpipe	DN mm	BSP
302 52 0105 01	20	2 uitgangen 1/2", 75°
302 52 0205 01	25	2 uitgangen 1/2", 75°

*Inclusief rechte koppeling

*Afsluitbaar

MESSING KOGLKLEP



AIRpipe	BSP
---------	-----

INWENDIGE SCHROEFDRAAD

302 73 0000 01	1/2"
302 73 0100 01	3/4"
302 73 0200 01	1"
302 73 0400 01	1 1/2"
302 73 0500 01	2"

UITWENDIGE SCHROEFDRAAD

302 73 0001 01	1/2"
302 73 0101 01	3/4"

UITWENDIGE/INWENDIGESCHROEFDRAAD

302 73 0002 01	1/2"
302 73 0102 01	3/4"

WANDAANSLUITING ZONDER KLEP



AIRpipe	DN mm	BSP
302 23 0101 01	20	Uitgang 1/2"; 45°
302 23 0201 01	25	Uitgang 1/2"; 45°
302 23 0100 01	20	Uitgangen 1/2"; 45°
302 23 0200 01	25	Uitgangen 1/2"; 45°

VLINDERKLEP



Airpipe	DN (mm)	Type
302 51 0600 01	63	Gietijzer
302 51 0700 01	80	Gietijzer
302 51 0800 01	100	Gietijzer
302 51 1000 01	150	Gietijzer
302 51 1100 01	200	Gietijzer

*Twee rechte koppelingen gebruiken

*Geleverd met reeds gemonteerde flenzen

ALUMINIUM VERLOOPFLENS



Airpipe	DN (mm)	A f m
302 71 0706 01	63	80
302 71 0806 01	63	100
302 71 0607 01	80	63
302 71 0807 01	80	100
302 71 0907 01	80	125
302 71 0708 01	100	80
302 71 0908 01	100	125
302 71 1008 01	100	150
302 71 0910 01	150	125

*Alle flenzen zijn voorzien van bouten en flenspakking

*Flensafmeting volgens norm EN 1092-1 :

ALUMINIUM RONDE FLENS

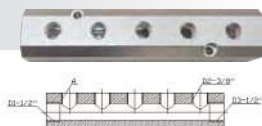


Airpipe	DN (mm)	SIZE
302 70 0600 01	63	65
302 70 0700 01	80	80
302 70 0800 01	100	100
302 70 1000 01	150	150
302 70 1100 01	200	200

*Alle flenzen zijn voorzien van bouten en flenspakking

*Flensafmeting volgens norm EN 1092-1

VERDELER



Airpipe	B S P
601 07 0000 02	Vier 3/8"
601 07 0000 04	Vijf 3/8"

*Inwendige schroefdraad 1/2" aan de uiteinden

FLENS MET INWENDIGE SCHROEFDRAAD (GIETIJZER)



Airpipe	DN (mm)	B S P
302 79 0202 01	25	1"
302 79 0404 01	40	1.1/2"
302 79 0505 01	50	2"
302 79 0602 01	65	1"
302 79 0604 01	65	1.1/2"
302 79 0605 01	65	2"
302 79 0702 01	80	1"
302 79 0704 01	80	1.1/2"
302 79 0705 01	80	2"
302 79 0706 01	80	2.1/2"
302 79 0804 01	100	1.1/2"
302 79 0805 01	100	2"
302 79 1002 01	150	1"
302 79 1004 01	150	1.1/2"
302 79 1005 01	150	2"
302 79 1006 01	150	2.1/2"
302 79 1007 01	150	3"

*Alle flenzen zijn voorzien van bouten en flenspakking

*Flensafmeting volgens norm EN 1092-1

FLENS MET INWENDIGE SCHROEFDRAAD (ROESTVRIJ STAAL)



Airpipe	DN (mm)	B S P
302 70 0202 01	25	1"
302 70 0404 01	40	1.1/2"
302 70 0505 01	50	2"
302 70 0602 01	65	1"
302 70 0604 01	65	1.1/2"
302 70 0605 01	65	2"
302 70 0702 01	80	1"
302 70 0704 01	80	1.1/2"
302 70 0705 01	80	2"
302 70 0706 01	80	2.1/2"
302 70 0804 01	100	1.1/2"
302 70 0805 01	100	2"
302 70 0806 01	100	2.1/2"
302 70 1004 01	150	1.1/2"
302 70 1005 01	150	2"
302 70 1006 01	150	2.1/2"
302 70 1007 01	150	3"

*Alle flenzen zijn voorzien van bouten en flenspakking

*Flensafmeting volgens norm EN 1092-1

PNEUMATISCHE VERDEELAANSLUITING



Airpipe	B S P
601 05 0000 21	Twee 1/2"
601 05 0000 24	Drie 1/2"
601 05 0000 27	Vier 1/2"

*Ingang uitwendige schroefdraad 1/2", uitgang inwendige schroefdraad 1/2"

SLANG



Rubberen slang (Recht)

Airpipe	DN (mm)	Lengte (MM)
302 55 0100 04	20	1000
302 55 0200 04	25	1000
302 55 0400 04	40	500
302 55 0500 04	50	500

*Inclusief rechte koppeling

Rubberen slang (30°)



Airpipe	DN (mm)	Lengte (MM)
302 55 0401 04	40	1200
302 55 0501 04	50	1200
301 55 0601 01	63	1200
301 55 0701 01	80	1700
301 55 0801 01	100	2000

*Inclusief rechte koppeling tot diameter DN63

Roestvrij stalen slang (Recht)



Airpipe	DN (mm)	Lengte (MM)
301 55 0600 01	63	500
301 55 0700 01	80	500
301 55 0800 01	100	500
301 55 1000 01	150	900
301 55 1100 01	200	1400

*Twee rechte koppelingen gebruiken

CONDENS-AFTAPKRAAN



Airpipe	
301 34 0002 01	AUTOMATISCH
301 34 0003 01	ELEKTRONISCH

*Een kogelklep 1/2" gebruiken

CONDENS RESERVOIR



Airpipe	
301 85 0001 01	Lengte 200mm
301 85 0002 01	Lengte 300mm
301 85 0003 01	Lengte 400mm

*Ingang inwendige schroefdraad 3/4", 4 uitgangen inwendige schroefdraad 1/2"

BEVESTIGINGSKLEM



Klem, plastic

AIRpipe

DN
mm

302 22 0100 01	20
302 22 0200 01	25
302 22 0400 01	40
302 22 0500 01	50
302 22 0600 01	63
302 22 0700 01	80
302 22 0800 01	100



Klem, staal

AIRpipe

DN
mm

302 22 0401 01	40
302 22 0501 01	50
302 22 0601 01	63
302 22 0701 01	80
302 22 0801 01	100
302 22 1001 01	150
302 22 1101 01	200

KLEM-TUSSENSTUK



AIRpipe

DN
mm

302 27 0001 01	20/25
302 27 0002 01	40/50/63

VORTEX DEBIETMETER



AIRpipe

DN
mm

302 82 0100 02	20
302 82 0200 02	25
302 82 0400 02	40
302 82 0500 02	50

*Inclusief rechte koppelingen

302 82 0600 01	63
302 82 0700 01	80
302 82 0800 01	100
302 82 1000 01	150
302 82 1100 01	200

*Twee flensaansluitingen vereist.

Hierboven: Geen uitgang, geïntegreerd LCD-scherm met 3.6V Li-batterij. Neem voor display op afstand contact op met uw leverancier.

ADAPTER MET SCHROEFDRAAD



Uitwendige-Uitwendige schroefdraad, Aluminium

AIRpipe

B S P

B S P

301 31 0000 01	½"	½"
301 31 0100 01	¾"	¾"
301 31 0200 01	1"	1"
301 31 0400 01	1.½"	1.½"
301 31 0500 01	2"	2"

Uitwendige-Inwendige schroefdraad, Aluminium



AIRpipe

B S P

B S P

301 31 0400 02	1.½"	1"
301 31 0500 02	2"	1"
301 31 0500 03	2"	1.½"
301 31 0600 01	2.½"	1"
301 31 0600 02	2.½"	2"
301 31 0700 01	3"	1"
301 31 0700 02	3"	1.½"
301 31 0700 03	3"	2"
301 31 0700 04	3"	2.½"
302 31 0000 04	½"	½"
302 31 0000 03	½"	⅜"
302 31 0100 03	¾"	½"
302 31 0200 03	1"	½"

Uitwendige-Uitwendige schroefdraad, Aluminium

AIRpipe

B S P

B S P

302 31 0000 02	½"	¼"
302 31 0100 02	¾"	½"
302 31 0200 02	1"	¾"

MANOMETER



AIRpipe

B S P

301 34 0001 02

Uitwendige schroefdraad ½", 0-1.6mpa, 1.6 grade

SPECIALE GEREEDSCHAPSSET



AIRpipe

301 45 0001 02

460x330x140mm

* geleverd in de gereedschapstas van Airpipe.

BOOR GEREEDSCHAP



AIRpipe

HOUDER

DN
mm

301 35 0006 06	301 35 0005 01	16MM
301 35 0006 07	301 35 0005 01	22MM
301 35 0006 03	301 35 0005 01	25MM
301 35 0006 04	301 35 0005 02	38MM
301 35 0006 05	301 35 0005 02	51MM

BOORHOUDER

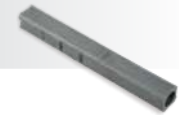


AIRpipe

DN
mm

301 35 0005 01	14-30
301 35 0005 02	32-152

MARKEERREGEL



AIRpipe

120 44 0005 02

AFBRAMER



AIRpipe

DN
mm

301 35 0004 01

20-200

BUISAFBRAMER VOOR ALUMINIUM BUIZEN



AIRpipe



301 35 0003 01 20-50

TANG



AIRpipe

301 35 0007 01

BUIZENSNIJDER VOOR ALUMINIUM BUIZEN



AIRpipe



301 35 0002 02 Snijder voor aluminium buizen,20-63
301 35 0002 03 Snijder voor aluminium buizen,40-100
301 35 0002 04 Reservezaag voor 0040 buizensnijder
301 35 0002 05 Reservezaag voor 0140 buizensnijder

ELEKTRISCHE BUIZENSNIJDER



AIRpipe



301 35 0001 01 63-200

BORDEL MACHINE



AIRpipe

EUROPE



302 44 0001 01 Met accu aangedreven handbordelmachine, voor 63-200*
302 44 0001 02 Behuizing
120 44 0004 09 Klauwen

* Geleverd met alle klauwsets.

BOUT



AIRpipe



301 33 0004 01 M8*50
301 33 0004 02 M8*60
301 33 0004 03 M8*70

VERSTELBARE BEUGEL



Geleverd met
uitzetbouten

AIRpipe

Lengte
(MM)

Geschikt
voor :

301 32 0004 01 1200-2400 Met schroefdraad
301 32 0005 01 1200-2400 Met flens

SCHROEFKLEM



AIRpipe



301 33 0003 01 M 8

BUIGTANG



AIRpipe



301 47 0001 01 20
301 47 0002 01 25

*Buigingshoek: MAX. 90°

DRAADSTANG M8



AIRpipe

Lengte (MM)

301 33 0006 01 40
301 33 0005 01 3000

BEVESTIGINGSTOEBEHOREN VOOR WANDMONTAGE



Geleverd Met
Uitzetbouten

AIRpipe

Lengte (MM)

301 32 0000 01 300
301 32 0001 01 500
301 32 0002 01 1200
301 32 0006 01 Geschikt voor 150mm buis

DEMO-TAS



AIRpipe

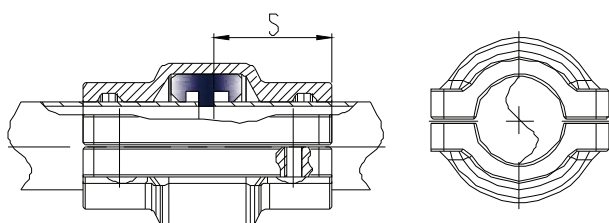
302 46 0001 01 200x270x190mm

Optimale betrouwbaarheid!

Snel en eenvoudig te installeren



Insteekdiepte S voor aansluitingen DN20~DN50

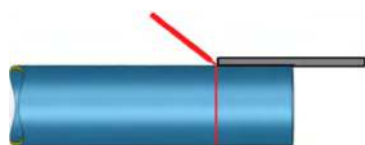


DN	Insteekdiepte S (mm)
20	29
25	29
40	39
50	39

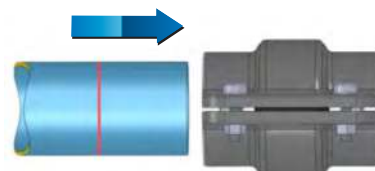
- De afmeting S is de insteeklengte van de buis in het koppelstuk: te controleren tijdens de installatie.

Installatiegids voor DN20~DN50

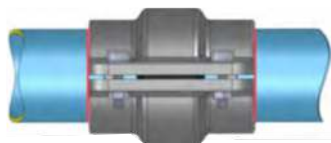
01 Teken de buis af met een markeerregel



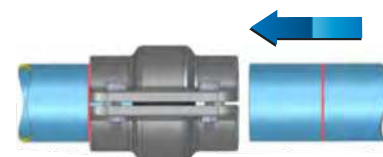
02 Steek de gemarkeerde buis in het koppelstuk :



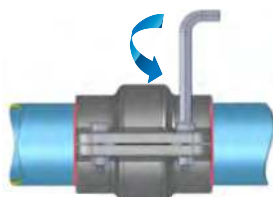
04 Een gedeelte van de merklijn moet zichtbaar blijven aan weerszijden van de aansluiting nadat de buizen in het koppelstuk zijn aangebracht :



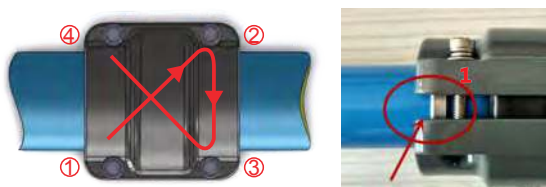
03 Schuif de tweede buis in het koppelstuk tot aan de gemarkeerde insteekdiepte :



05 Draai de bouten met een inbusleutel met de hand vast.
Max. draaimoment: 8 N.m



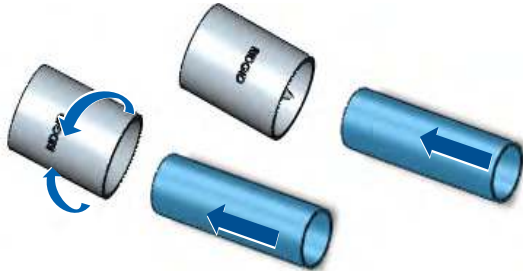
06 Draai de bouten kruislings vast:



Ga voor de demontage in de omgekeerde volgorde te werk.

Binnen- en buitenranden voorafgaand aan de installatie afbramen en afkanten

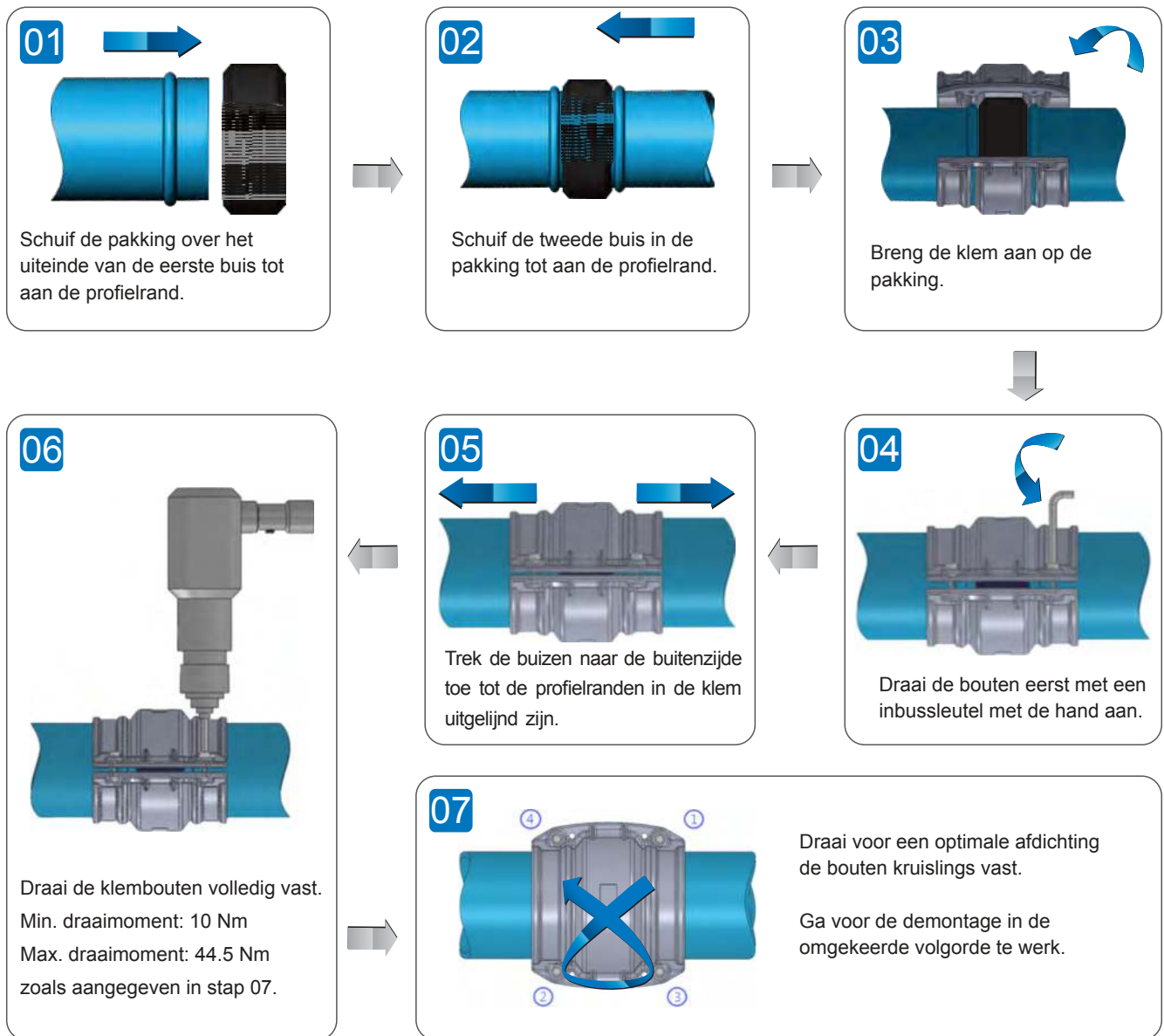
- Gebruik voor de diameters DN20-DN50 artikel 301 35 0002 03 om de buitenrand af te kanten en de binnenrand af te bramen.



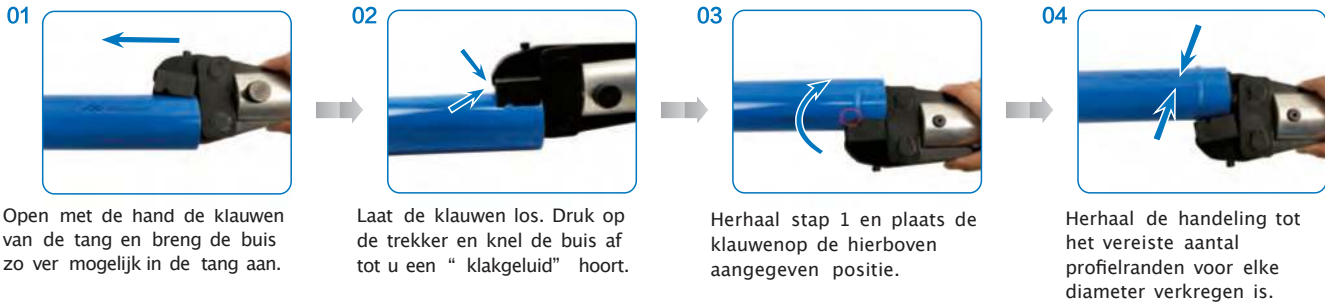
- Gebruik voor de diameters DN63-DN200 een vijl om de buitenrand af te kanten en een afbramer voor de binnenrand.



Installatiegids voor DN63~DN200



Hand-held hydraulic lugging machine operation requirements



Aantal profielranden voor elke diameter:

AIRPIPE	DN63	DN80	DN100	DN150	DN200
	5	6	6	9	12

Opmerking: de profielranden niet laten overlappen!

DN	H(mm)
63	3.0~3.3
80	3.0~3.3
100	3.0~3.3
150	3.0~3.3
200	3.0~3.3



- De volgende tabel is gebaseerd op een gesloten ringleiding.
- De bedrijfsdruk bedraagt 8 bar en het drukverlies 0.4 bar, zonder rekening te houden met de stroomsnelheid.

S stroom N m ³ /h	Lengte									
	50M	100M	150M	300M	500M	750M	1000M	1300M	1600M	2000M
10	20	20	20	20	20	20	20	25	25	25
30	20	20	20	25	25	25	25	25	25	40
50	20	25	25	25	25	25	40	40	40	40
70	25	25	25	25	40	40	40	40	40	40
100	25	25	25	40	40	40	40	40	40	50
150	25	40	40	40	40	40	40	50	50	50
250	40	40	40	40	50	50	50	50	50	50
350	40	40	40	50	50	50	63	63	63	63
500	40	40	50	50	63	63	63	63	63	63
750	40	50	50	50	63	63	63	80	80	80
1000	50	50	63	63	63	80	80	100	100	100
1250	50	50	63	63	63	100	100	100	100	100
1500	50	63	63	80	80	100	100	100	100	100
1750	63	63	80	80	80	100	100	100	100	150
2000	63	80	80	80	100	100	100	100	150	150
2500	63	80	80	80	100	100	100	150	150	150
3000	80	80	80	100	100	150	150	150	150	150
3500	80	80	100	100	150	150	150	150	150	150
4000	80	100	100	100	150	150	150	150	150	150
4500	80	100	100	150	150	150	150	150	150	150
5000	80	100	100	150	150	150	150	150	150	150
5500	100	100	100	150	150	150	150	150	150	150
6000	100	100	150	150	150	150	150	150	150	150
6500	150	150	150	150	150	150	150	150	150	200
7200	150	150	150	150	150	150	150	200	200	200
8000	200	200	200	200	200	200	200	200	200	200
8500	200	200	200	200	200	200	200	200	200	200
10000	200	200	200	200	200	200	200	200	200	200
12000	200	200	200	200	200	200	200	200*	200*	200*

Technische eigenschappen

- Max. bedrijfsdruk: 15 bar (-20°C~ +80°C)
Max. bedrijfsdruk voor DN200: 13 bar.
- Vacuüm: 1 mbar (absolute druk).
- Geschikt voor: perslucht, al dan niet gesmeerd, vochtig, vacuüm, neutrale gassen.
- Onbrandbaar en geschikt voor gebruik in de open lucht.

Certificatie & Normen

2014/68/EU, ASME B31.1, TUV, GB/T4437.1-2000, EN755-8, TS, UI94, ISO 8573-1





Engineered for Superior Performance

- Ons commitment is het leveren van hoogwaardige producten en diensten t.b.v. persluchtsystemen.
- Doorlopende optimalisering van ons productenpakket door inzet van eigen R&D gebaseerd op feedback uit de markt.
- Altijd klant gericht, flexibel en gedreven, van ontwerp tot verkoop en dienstverlening.



we are at your **SERVICE**

